

31.10.2016

Zs3 - Set 1 (Freemodell)



Zs3_1_o-SK3



Zs3_1_u-SK3



Zs3_2_o-SK3



Zs3_2_u-SK3



Zs3_3_o-SK3



Zs3_3_o_mP-SK3



Zs3_3_u-SK3



Zs3_4_o-SK3



Zs3_4_o_mP-SK3



Zs3_4_u-SK3



Zs3_5_o-SK3



Zs3_5_o_mP-SK3



Zs3_5_u-SK3



Zs3_6_o-SK3



Zs3_6_o_mP-SK3



Zs3_6_u-SK3



Zs3_7_o-SK3



Zs3_7_o_mP-SK3



Zs3_7_u-SK3



Zs3_8_o-SK3



Zs3_8_o_mP-SK3



Zs3_8_u-SK3



Zs3_9_o-SK3



Zs3_9_u-SK3



Zs3_10_o-SK3

Zs3_10_u-SK3



Zs3_11_o-SK3

Zs3_11_u-SK3



Zs3_12_o-SK3

Zs3_12_u-SK3



Zs3v_1_o-SK3

Zs3v_1_u-SK3



Zs3v_2_o-SK3

Zs3v_2_u-SK3



Zs3v_3_o-SK3



Zs3v_3_u_mP-SK3



Zs3v_3_u-SK3



Zs3v_4_o-SK3



Zs3v_4_u_mP-SK3



Zs3v_4_u-SK3



Zs3v_5_o-SK3



Zs3v_5_u_mP-SK3



Zs3v_5_u-SK3



Zs3v_6_o-SK3



Zs3v_6_u_mP-SK3



Zs3v_6_u-SK3



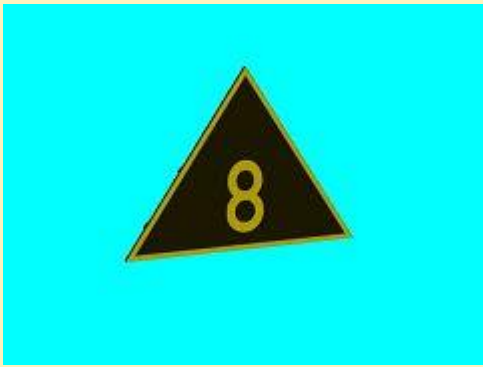
Zs3v_7_o-SK3



Zs3v_7_u_mP-SK3



Zs3v_7_u-SK3



Zs3v_8_o-SK3



Zs3v_8_u_mP-SK3



Zs3v_8_u-SK3



Zs3v_9_o-SK3



Zs3v_9_u-SK3



Zs3v_10_o-SK3



Zs3v_10_u-SK3



Zs3v_11_o-SK3



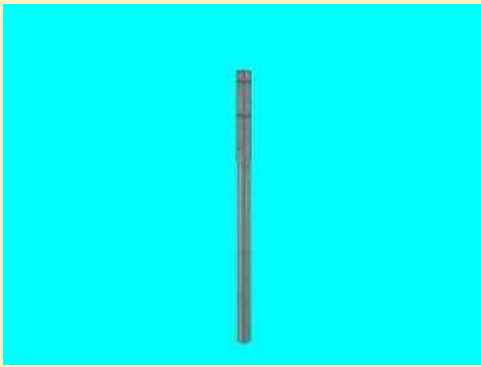
Zs3v_11_u-SK3



Zs3v_12_o-SK3



Zs3v_12_u-SK3



Pfosten-SK3

SK 3

Zs3_Set1.rar.zip

25.10.2016

Zweiteilige Taschentragwagen Typ Sdggmrs von CargoNet



CN_Sdggmrs-A-Lad-01_DB1



CN_Sdggmrs-B-Lad-01_DB1



CN_Sdggmrs-A-Lad-02_DB1



CN_Sdggmrs-B-Lad-02_DB1



CN_Sdggmrs-A-Lad-03_DB1



CN_Sdggmrs-B-Lad-03_DB1



CN_Sdggmrs-A-Lad-04_DB1



CN_Sdggmrs-B-Lad-04_DB1



CN_Sdggmrs-A-Lad-05_DB1



CN_Sdggmrs-B-Lad-05_DB1



CN_Sdggmrs-A-Lad-06_DB1



CN_Sdggmrs-B-Lad-06_DB1



CN_Sdggmrs-A-Lad-07_DB1



CN_Sdggmrs-B-Lad-07_DB1



CN_Sdggmrs-A-Lad-08_DB1



CN_Sdggmrs-B-Lad-08_DB1



CN_Sdgmrs-A-Lad-09_DB1



CN_Sdgmrs-B-Lad-09_DB1



CN_Sdgmrs-A-Lad-10_DB1



CN_Sdgmrs-B-Lad-10_DB1



CN_Sdgmrs-A-leer_DB1



CN_Sdgmrs-B-leer_DB1

Vora-Shop
Trend-Shop

DB100275.zip
V60NDB10275.zip

25.10.2016

E-Lok BR 119 CargoNet Epoche VI



CN_119-003-EpVI_DB1_SK2



CN_119-005-EpVI_DB1_SK2



CN_119-007-EpVI_DB1_SK2



CN_119-010-EpVI_DB1_SK2

Vora-Shop

Trend-Shop

DB100274.zip

V60NDB10274.zip

22.10.2016

österreichische LKW-Oldtimer - Set 3

Rollmaterial:



ST_380_II_Container_FF1



ST_380_II_gruen_FF1



ST_380_II_Sattelzugmaschine_FF1



ST_380_II_Pritschenauflieger_FF1

Immobilien:



ST_380_II_Container_im_FF1



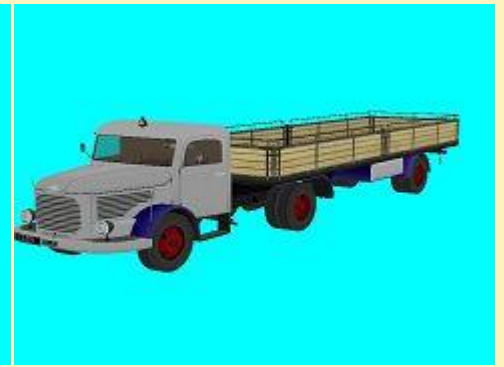
ST_380_II_gruen_im_FF1



ST_380_II_Sattelzugmaschine
_im_FF1



ST_380_II_Pritschenaufleger
_im_FF1



ST_380_II_Sattelzug_kpl_im_FF1

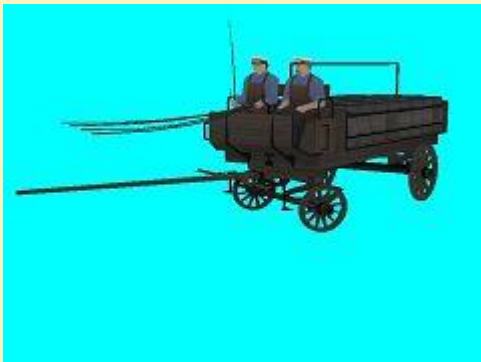
Vora-Shop
Trend-Shop

FF100088.zip
V60NFF10088.zip

22.10.2016

Fischfuhrwerke Epoche II

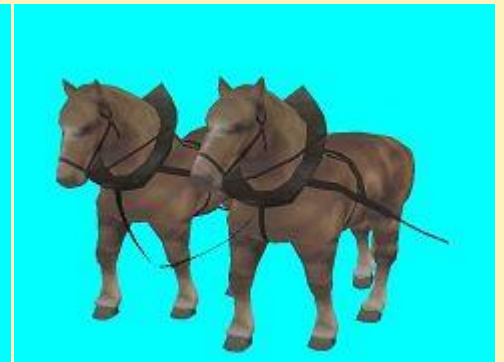
Rollmaterial:



Fischwagen_Str_BH1
Fischwagen_FW_BH1

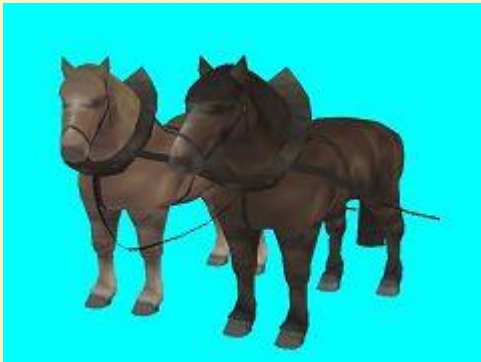


Pferdegespann-KB-1_Str_BH1
Pferdegespann-KB-1_FW_BH1

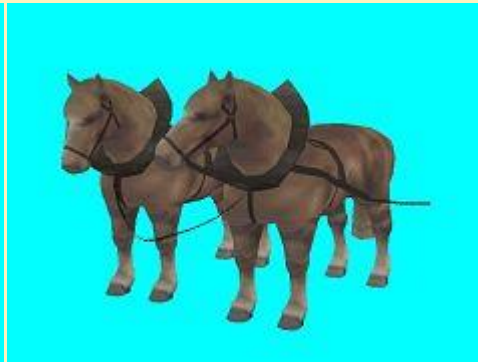


Pferdegespann-KB-2_Str_BH1
Pferdegespann-KB-2_FW_BH1

Landschaftselemente:



Pferdegespann-KB-1_BH1

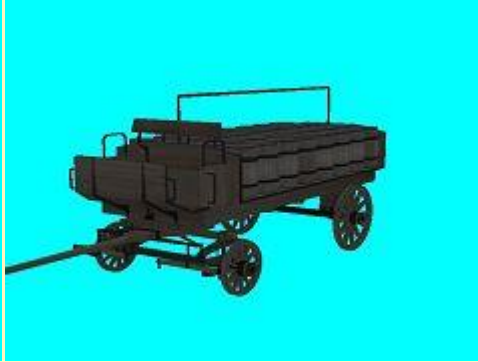


Pferdegespann-KB-4_BH1

Immobilien:



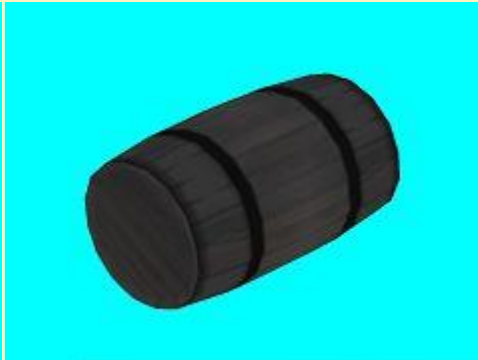
Fischwagen-leer_IM_BH1



Fischwagen-beladen_IM_BH1



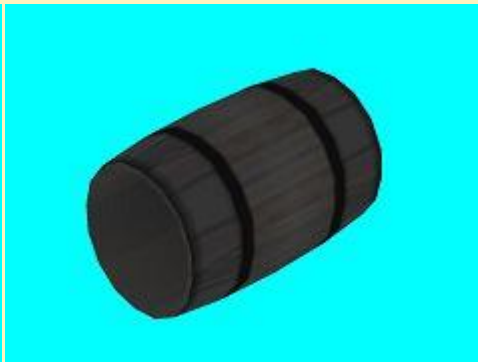
Fischfass-zu-steh_BH1



Fischfass-zu-lieg_BH1



Fischfass-offen-leer-steh_BH1



Fischfass-offen-leer-lieg_BH1

Vora-Shop

BH100282.zip

20.10.2016

Jagdschloß



Jagdschloss_JE2



Jagdschloss_Wi_JE2

Vora-Shop

JE200110.zip

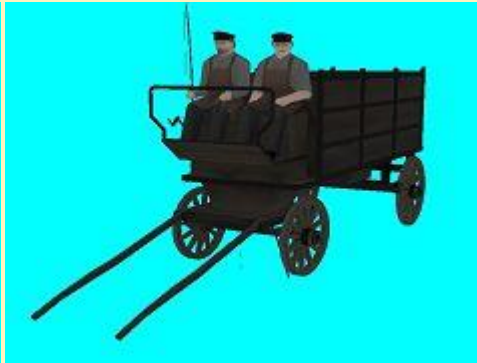
20.10.2016

Kohlenwagengespanne Epoche II

Rollmaterial:



Kohlenwagen_Str_BH1
Kohlenwagen_FW_BH1



Kohlenwagen_neutral_Str_BH1
Kohlenwagen_neutral_FW_BH1



Pferd-Einspann-KB-1_Str_BH1
Pferd-Einspann-KB-1_FW_BH1



Pferd-Einspann-KB-2_Str_BH1
Pferd-Einspann-KB-2_FW_BH1

Landschaftselemente:



Pferd-Einspann-KB-1_BH1



Pferd-Einspann-KB-2_BH1

Immobilien:



Kohlenwagen_leer_IM_BH1



Kohlenwagen_Kohle_IM_BH1



Kohlenwagen_Brennholz_IM_BH1



Kohlenwagen_neutral_leer_IM_BH1



Kohlenwagen_neutral_Kohle_IM_BH1



Kohlenwagen_neutral_Brennholz_IM_BH1

Vora-Shop

BH100281.zip

17.10.2016

Grosses Torhaus



Torhaus_01_JE2



Torhaus_01_Wi_JE2

Vora-Shop

JE200109.zip

17.10.2016

Büssing 8000S Koffergespanne

Rollmaterial:



Buessing-8000S_Koffer_blau-rot_BH1



Anh_3Achs_Koffer_blau-rot_BH1



Buessing-8000S_Koffer_blau-sw
_BH1



Anh_3Achs_Koffer_blau-sw_BH1

Immobilien:



Buessing-8000S_Koffer_blau-rot
_IM_BH1



Anh_3Achs_Koffer_blau-rot
_IM_BH1



Buessing-8000S_Koffer_blau-sw
_IM_BH1



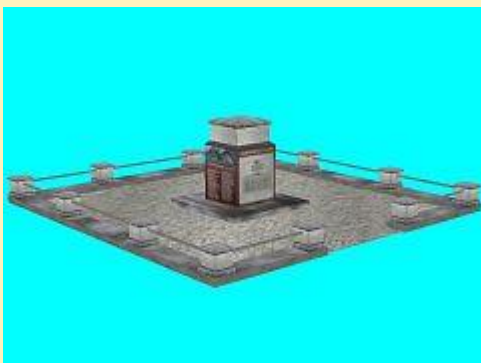
Anh_3Achs_Koffer_blau-sw
_IM_BH1

Vora-Shop

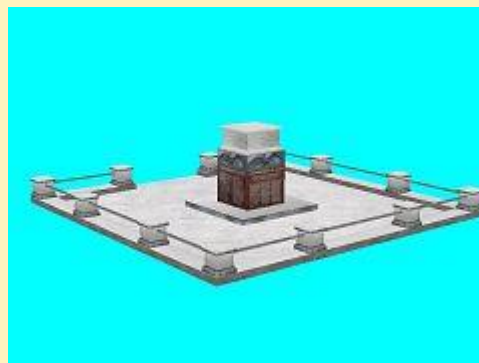
BH100280.zip

14.10.2016

Soldaten-Gedenkstätte



Soldaten-Gedenkstaette_JE2



Soldaten-Gedenkstaette_Wi_JE2

Vora-Shop

JE200108.zip

14.10.2016

Büssing 8000S Umzugsgespanne

Rollmaterial:



Buessing-8000S_Koffer_gruen-rot_BH1

Anh_3Achs_Koffer_gruen-rot_BH1



Buessing-8000S_Koffer_weinrot-sw_BH1

Anh_3Achs_Koffer_weinrot-sw_BH1

Immobilien:



Buessing-8000S_Koffer_gruen-rot_IM_BH1

Anh_3Achs_Koffer_gruen-rot_IM_BH1



Buessing-8000S_Koffer_weinrot-sw
_IM_BH1



Anh_3Achs_Koffer_weinrot-sw
_IM_BH1

Vora-Shop

BH100279.zip

12.10.2016

Baptistenkirche



Baptistenkirche_JE2



Baptistenkirche_Statue_JE2



Baptistenkirche_Wi_JE2



Baptistenkirche_Statue_Wi_JE2

Vora-Shop

JE200107.zip

12.10.2016

Asylanten-Durchgangslager - Bausatz

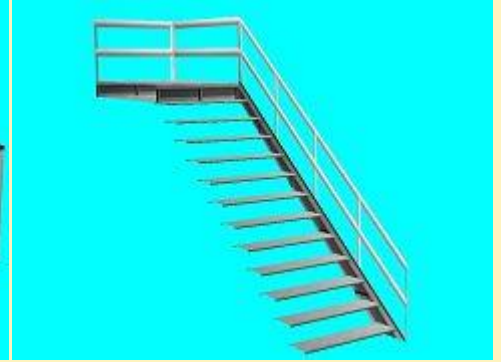
Gleisobjekte:



Asylanten_Unterkunft_Leer_JE2



Asylanten_Unterkunft_Solo_JE2



Asylanten_Unterkunft_Re_Treppe2_JE2



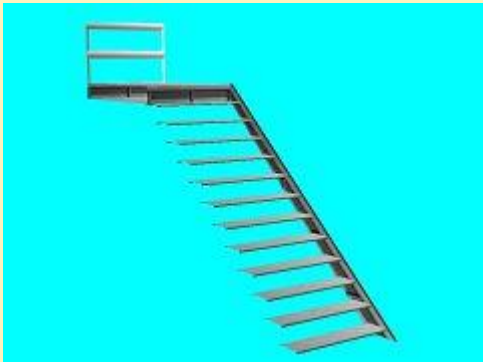
Asylanten_Unterkunft_Leer_Wi_JE2



Asylanten_Unterkunft_Solo_Wi_JE2



Asylanten_Unterkunft_Re_Treppe_Wi_JE2



Asylanten_Unterkunft_Zw_Treppe_JE2



Asylanten_Unterkunft_Zw_Treppe_Wi_JE2

Immobilien:



Asyl_Abfall_JE2



Asyl_Arzt_JE2



Asyl_Essen_JE2



Asyl_Abfall_Wi_JE2



Asyl_Arzt_Wi_JE2



Asyl_Essen_Wi_JE2



Asyl_Kleider_JE2



Asyl_Klo_JE2



Asyl_Lager_JE2



Asyl_Kleider_Wi_JE2



Asyl_Klo_Wi_JE2



Asyl_Lager_Wi_JE2



Asyl_Security_JE2



Asyl_Verwaltung_JE2



Asyl_Waschraum_JE2



Asyl_Security_Wi_JE2



Asyl_Verwaltung_Wi_JE2



Asyl_Waschraum_Wi_JE2



Asyl_Schild_JE2

Vora-Shop

JE200106.zip

12.10.2016

österreichische LKW-Oldtimer - Set 2

Rollmaterial:



ST_380_Sattelzugmaschine_FF1



ST_380_Tankauflieger_FF1



ST_380_Tankwagen_FF1

Immobilien:



ST_380_Sattelzugmaschine_im_FF1



ST_380_Tankauflieger_im_FF1



ST_380_Tankwagen_im_FF1



ST_380_Tanksattelzug_kpl_im_FF1

Vora-Shop

FF100087.zip

Trend-Shop

V60NFF10087.zip

12.10.2016

österreichische LKW-Oldtimer - Set 1

Rollmaterial:



ST_380_blau_FF1



ST_380_grau_FF1



ST_380_gruen_FF1

Immobilien:



ST_380_blau_im_FF1



ST_380_grau_im_FF1



ST_380_gruen_im_FF1

Vora-Shop
Trend-Shop

FF100086.zip
V60NFF10086.zip

10.10.2016

HiWay-Service-Station - Set



HiWay_Service_JE2



HiWay_Service_Lager_JE2



HiWay_Service_Tank_JE2



HiWay_Service_Wi_JE2



HiWay_Service_Lager_Wi_JE2



HiWay_Service_Tank_Wi_JE2



HiWay_Service_Zapfs_JE2



HiWay_Service_Zapfs_Wi_JE2

Vora-Shop

JE200105.zip

10.10.2016

Büssing 800S Fischtransport-Gespanne

Rollmaterial:



Buessing-8000S_Koffer_ws-blau_BH1



Anh_3Achs_Koffer_ws-blau_BH1



Buessing-8000S_Koffer_ws-grau_BH1



Anh_3Achs_Koffer_ws-grau_BH1

Immobilien:



Buessing-8000S_Koffer_ws-blau
_IM_BH1



Anh_3Achs_Koffer_ws-blau_IM_BH1



Buessing-8000S_Koffer_ws-grau
_IM_BH1



Anh_3Achs_Koffer_ws-
grau_IM_BH1

Vora-Shop

BH100278.zip

07.10.2016

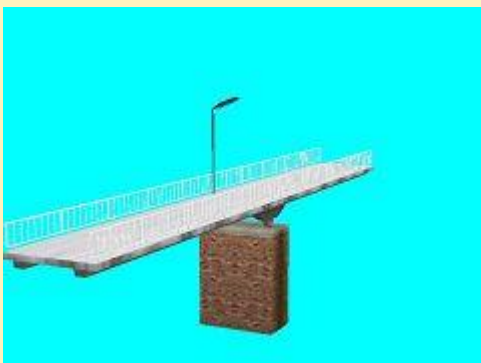
Talsperre Cranzahl (Freemodell)



Talsperre_Cranzahl_Steg_JE2



Talsperre_Cranzahl_Turm_JE2



Talsperre_Cranzahl_Steg_Wi_JE2



Talsperre_Cranzahl_Turm_Wi_JE2

Vora-Shop

je2fr066.zip

07.10.2016

AWO Seniorenheim



AWO_Altenheim_JE2



AWO_Altenheim_Wi_JE2

Vora-Shop

JE200104.zip